



VOX PARTIES PRENANTES

sommaire interactif cliquable

- LE CONTEXTE
- NOTRE PROPOSITION
- QUI SOMMES-NOUS
- POUR QUI
- NOTRE PROCESS
- EXEMPLE
- CONTACT



LE CONTEXTE

sommaire

Nous sommes tous aujourd'hui confrontés aux grands enjeux environnementaux et à des choix de société majeurs et ces choix décideront peut-être d'une société résiliente et vertueuse.

Nous pensons que dans ce contexte, l'engagement citoyen est essentiel pour participer, comprendre et agir.

L'URBANISATION

L'urbanisation doit répondre à des objectifs contradictoires, le besoin croissant de logements, le développement économique des territoires et l'application de la loi **Zéro artificialisation de 2021 pour un objectif fixé à 2050**.

S'engager aujourd'hui dans le cadre d'une concertation à l'échelle de son quartier, ou pour acter d'une extension industrielle ou commerciale par exemple, doit prendre en compte un ensemble de données complexes.

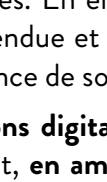
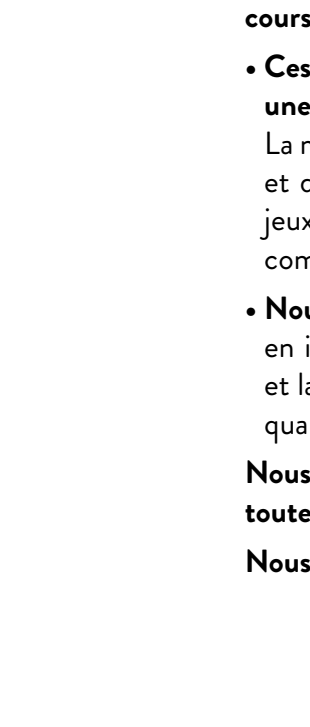
LES DÉFIS ÉNERGÉTIQUES

Nous devons impérativement renoncer aux énergies fossiles, mais quelles sont alors les options possibles : l'éolien, le photovoltaïque, le nucléaire de nouvelle génération, investir dans la fusion nucléaire... Quels choix de société et quels sont les **bénéfices et les inconvénients de chaque solution sur mon propre territoire et comment arbitrer ?**

LES ENJEUX D'ÉDUCATION

Quelle société souhaitons-nous construire, comment impliquer les plus jeunes... ? Nous pensons que les cours d'école sont un formidable lieu et moyen pour apprendre à vivre et agir ensemble. **Comment partager l'espace, décloisonner les activités genrées, rythmer les espaces et les verdier, parler citoyenneté avec les plus jeunes... ?**

Pour ces trois grands enjeux de société, nous n'avons pas les solutions bien entendu, mais nous proposons à chacun et à différentes échelles, de jouer sa partie et devenir, de fait, partie prenante.



NOTRE PROPOSITION

sommaire

Nous accompagnons les acteurs du territoire et les acteurs privés, dans leurs différentes actions d'information, de concertation et de construction citoyenne **en créant des outils ludiques sur-mesure et en animant des parties jouées en collectif au cours d'ateliers.**

• **Ces ateliers et les parties qui les composent garantissent une implication et une compréhension globale** des enjeux et facilitent une restitution exhaustive. La manipulation encourage la créativité et permet d'explorer différentes perspectives et de développer des idées innovantes. En encourageant la participation active, les jeux favorisent une atmosphère détendue et stimulante, propice aux échanges, à la compréhension mutuelle à l'émergence de solutions créatives et constructives.

• **Nous construisons aussi des solutions digitales innovantes** que nous développons en interne. Ces solutions permettent, **en amont des ateliers**, de recueillir la parole et la donnée la plus large possible et **au terme des ateliers**, de garantir une large et qualitative visibilité du processus global de concertation.

Nous croyons à l'engagement et à la force du collectif et nous savons que les solutions toutes faites n'existent pas.

Nous avons l'expertise pour construire les outils au service d'une intelligence collective.



QUI SOMMES-NOUS

sommaire

Nous sommes un collectif de professionnels réunis par l'envie de s'engager en proposant une approche innovante pour réfléchir collectivement aux trois enjeux majeurs que nous avons identifiés.

Nous sommes urbanistes, enseignants, designer graphique et consultant digital

Caroline nous parle **Rémi**

"Rémi adore les jeux, mais ce qu'il aime par dessus tout, c'est les créer ! Avant tout urbaniste et architecte, il intègre toujours les dimensions sociales et environnementales dans son approche du contexte. Il a une énergie contagieuse et une approche vraiment novatrice à la fois de son métier et de la façon dont chacun se doit d'être informé et de s'engager sur les grands sujets."

Rémi Liebert - Architecte Urbaniste - fondateur de l'agence "A2 Architectes"

Rémi nous dit qui est **Laurence**

"Laurence, c'est notre designer graphique, elle transforme les idées en images, c'est une sorte de conteuse visuelle. Avec talent, elle donne vie à des concepts, mais son truc en plus c'est sa capacité à comprendre l'ensemble des enjeux et à collaborer avec ses clients. Elle écoute attentivement et cerne les objectifs et les valeurs du projet, pour les intégrer avec talent dans son processus créatif."

Laurence Frelat - Designer graphique/illustratrice et gérante du studio "studiamo" Enseignante EFAP Bordeaux

Laurence connaît bien **Madeleine...**

"Pour moi Madeleine, c'est celle qui trouve toujours la solution ! Vous avez besoin de gagner du temps mais vous ne savez pas comment faire, vous avez besoin d'une application spécifique et d'automatiser des tâches... Elle conçoit l'outil ! Son expertise des interfaces et de l'expérience utilisateur, elle le met surtout au service des projets qui lui tiennent à cœur, c'est une vision du digital très inclusive et résolument tournée vers l'humain et le collectif."

Madeleine Piffaretti - Consultante en solutions digitales

Madeleine explique ce que fait **Bernadette**

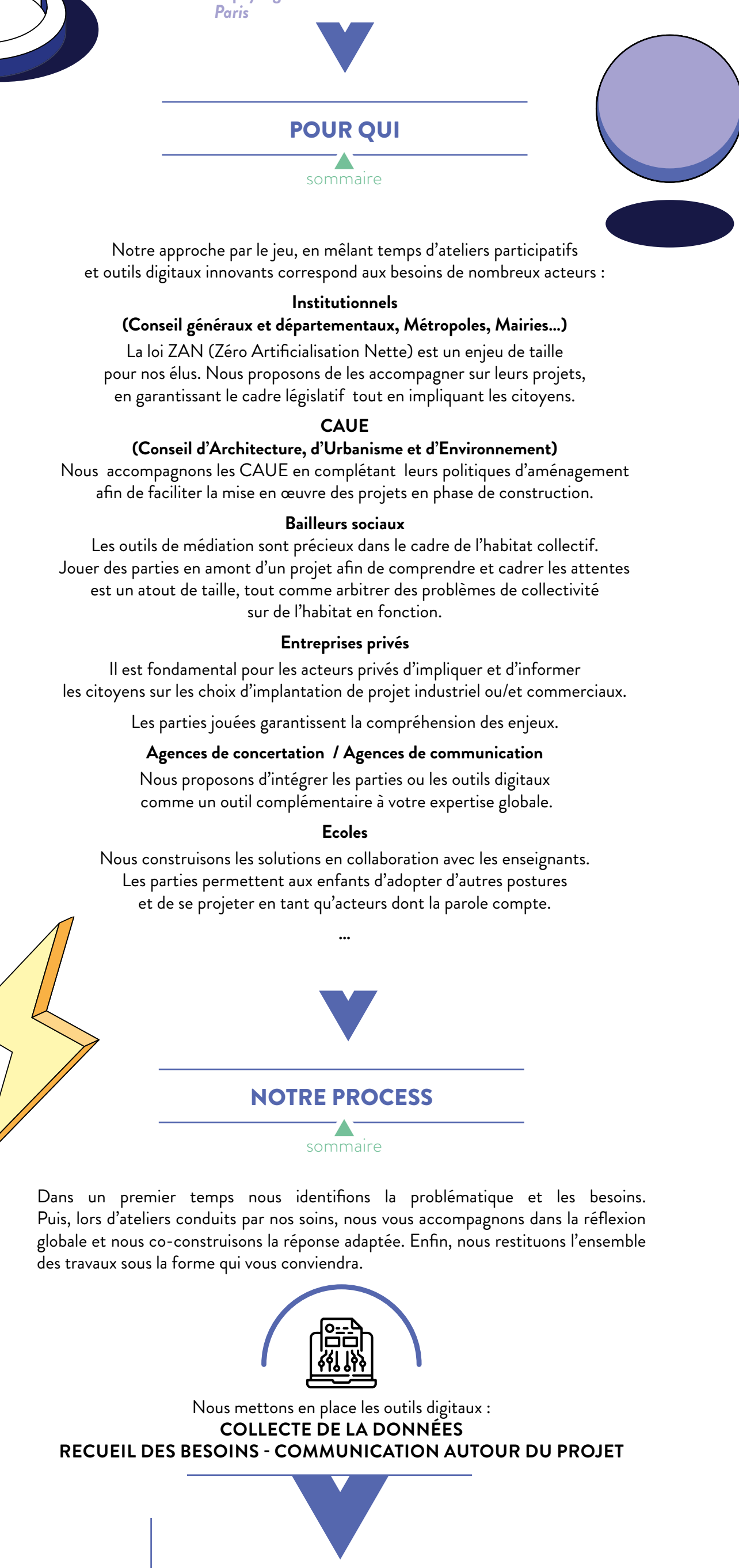
"Bernadette, c'est un peu un cousin suisse ! Ce qu'elle aime ? C'est accompagner les parties prenantes d'un projet avec une vision d'ensemble. Ce qui la motive ? C'est l'esprit d'équipe, l'échange, la concertation autour d'un objectif partagé. A la fois graphiste, communicante et urbaniste de formation, elle sait créer du lien entre les disciplines avec une attention particulière aux enjeux environnementaux et sociétaux. Elle est parfaite pour s'adapter aux différents objectifs des interlocuteurs et proposer des réponses sur-mesure. Son profil hybride en fait notre correspondante toute désignée en Île-de-France."

Bernadette - Urbaniste paysagiste

Bernadette raconte **Caroline**

"Ce que je trouve génial avec Caroline c'est qu'elle sait toujours embarquer son auditoire. Elle a une vraie créativité et une passion pour la transmission, elle a totalement intégré dans son métier d'enseignante que le jeu, la participation active, l'engagement et le plaisir sont des boosters pour l'apprentissage et la création. Elle a aussi la capacité à synthétiser des concepts complexes sans les dénaturer."

Caroline Leleu - Pédagogue - Créatrice de la société "Tout en cartes"



POUR QUI

sommaire

Notre approche par le jeu, en mêlant temps d'ateliers participatifs et outils digitaux innovants et besoins de nombreux acteurs :

Institutionnels

(Conseil Généraux et départementaux, Métropoles, Mairies...)

La loi ZAN (Zéro Artificialisation Nette) est un enjeu de taille pour nos élus. Nous proposons de les accompagner sur leurs projets, en garantissant le cadre législatif tout en impliquant les citoyens.

CAUE

(Conseil d'Architecture, d'Urbanisme et d'Environnement)

Nous accompagnons les CAUE en complétant leurs politiques d'aménagement afin de faciliter la mise en œuvre des projets en phase de construction.

Baillleurs sociaux

Les outils de médiation sont précieux dans le cadre de l'habitat collectif. Jouer des parties en amont d'un projet afin de comprendre et cadrer les attentes est un atout de taille, tout comme arbitrer des problèmes de collectivité sur de l'habitat en fonction.

Entreprises privés

Il est fondamental pour les acteurs privés d'impliquer et d'informer les citoyens sur les choix d'implantation de projet industriel ou/et commercial.

Les parties jouées garantissent la compréhension des enjeux.

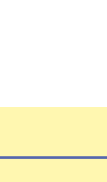
Agences de concertation / Agences de communication

Nous proposons d'intégrer les parties ou les outils digitaux comme un outil complémentaire à votre expertise globale.

Ecoles

Nous construisons les solutions en collaboration avec les enseignants. Les parties permettent aux enfants d'adopter d'autres postures et de se projeter en tant qu'acteurs dont la parole compte.

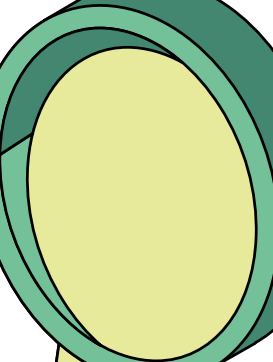
...



NOTRE PROCESS

sommaire

Dans un premier temps nous identifions la problématique et les besoins. Puis, lors d'ateliers conduits par nos soins, nous vous accompagnons dans la réflexion globale et nous co-construisons la réponse adaptée. Enfin, nous restituons l'ensemble des travaux sous la forme qui vous conviendra.



sommaire

Scénarios d'aménagement du quartier de "l'Épinay" Commune de Sèvremoine

Maîtrise d'ouvrage : Pôle technique et administratif Val de Moine



La suite du projet

À l'issue de la concertation publique, un scénario d'aménagement a été retenu.

La phase d'avant-projet peut débuter, afin de préparer le permis d'aménager déposé en début d'année. Ce futur quartier accueillera 45 logements minimum, et le bailleur Sèvre Loire Habitat a déjà proposé de réaliser au moins 12 locatifs aux formes urbaines variées, ainsi que quelques logements en location-accession. Le reste des lots sera libre.

Construire un travail collectif avec les élèves, dès la maternelle, autour de l'espace commun de la cour d'école

Projet actuellement en déploiement à Bordeaux

Avec une équipe d'enseignants et en lien avec les objectifs pédagogiques issus des instructions officielles, nous co-construisons des parties collectives autour d'un plateau qui représente la cour d'école. Les élèves sont amenés à aménager les espaces, comprendre les implications et user de postures pour comprendre comment partager cet espace commun.

sommaire

CONTACT

EQUIPE PROJET

06 12 45 67 89

contact@vox-parties-prenantes

vox-parties-prenantes.fr



Vous souhaitez tester nos parties ?

Nous proposons de vous rencontrer afin que vous puissiez tester nos parties et évaluer par vous-même la formidable capacité de compréhension, de projection et de co-construction qu'elles génèrent.

sommaire

